



FACEBOOK | AMAZON | NETFLIX | GOOGLE | MICROSOFT | APPLE

TSX**TECE****FNB INDICIAL FANGMA
AMÉLIORÉ EVOLVE**

Une exposition de 125 % à six géants de la technologie dans un seul FNB.¹

SYMBOLE BOURSIERE(S) : TECE (couvert) ; TECE.B (non couvert) ; TECE.U (\$ US) FRAIS DE GESTION² : 0.50%

BOURSE : Bourse de Toronto (TSX)

INDICE : Solactive FANGMA Equal Weight Index

DATE DE L'INSCRIPTION : 28 février 2022

RÉÉQUILIBRAGE DE L'INDICE : Mensuelle

STYLE : Indiciel avec un effet de levier de 25 %

TECE cherche à reproduire, autant qu'il est raisonnablement possible de le faire avant déduction des frais, 1,25 fois le rendement du Solactive FANGMA Equal Weight Index Canadian Dollar Hedged ou d'un indice qui le remplace. TECE investit dans des titres de capitaux propres d'Alphabet Inc., d'Amazon Inc., d'Apple Inc., de Meta Platforms Inc., de Netflix Inc. et de Microsoft Corp.

RAISONS D'ACHETER :**1. PORTEFEUILLE DE
BIG TECH**

Un moyen simple d'accéder à une exposition de 125 % aux six géants technologiques actuels.¹

Facebook | Amazon | Netflix | Google | Microsoft | Apple

2. SOLUTION ÉCONOMIQUE

Prix d'inscription de 10 \$ de VL par rapport à l'achat des six entreprises individuellement.

3. EFFICACITÉ FISCALE

Considéré comme un bien national aux fins de l'impôt sur les successions et comme un bien étranger s'il est détenu à titre individuel.

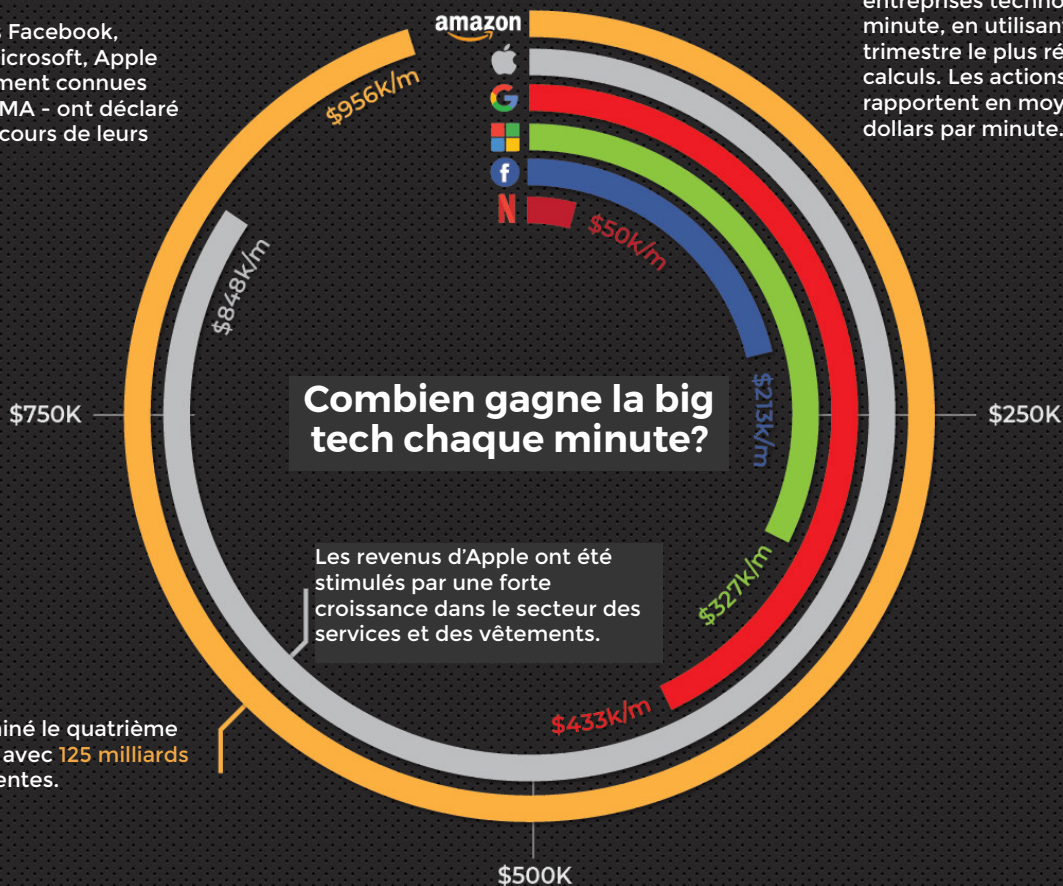
¹ L'effet de levier augmente le risque.

² Plus les taxes de vente applicables.

Les grosses technologies ne cessent de grossir.

Chacune des sociétés Facebook, Alphabet, Amazon, Microsoft, Apple et Netflix - collectivement connues sous le nom de FANGMA - ont déclaré des ventes record au cours de leurs derniers trimestres.

Ces données indiquent le montant des revenus générés par les grandes entreprises technologiques par minute, en utilisant les chiffres du trimestre le plus récent pour tous les calculs. Les actions de Big Tech rapportent en moyenne 416 768 dollars par minute.



Indice à pondération égale rééquilibré trimestriellement

facebook

Symbole: FB

Capitalisation boursière :
518,3 B \$

Date d'introduction en bourse :
18 mai 2012

amazon

Symbole: AMZN

Capitalisation boursière :
1,2 T \$

Date d'introduction en bourse :
14 mai 1997

NETFLIX

Symbole : NFLX

Capitalisation boursière :
85,8 B \$

Date d'introduction en bourse :
22 mai 2002

Google

Symbole: GOOGL

Capitalisation boursière :
1,5 T \$

Date d'introduction en bourse :
19 août 2004

Microsoft

Symbole: MSFT

Capitalisation boursière :
2,0 T \$

Date d'introduction en bourse :
13 mars 1986



Symbole: AAPL

Capitalisation boursière :
2,4 T \$

Date d'introduction en bourse :
12 décembre 1980

Source : Bloomberg, en dollars américains, au 31 mai 2022. Facebook (FB) est devenu Meta Platforms Inc., au 1 décembre 2021.

Scotia Plaza, 40, rue King ouest, Bureau 3404, Toronto ON M5H3Y2

416.214.4884 | 1.844.370.4884 | www.evolveetfs.com

L'effet de levier augmente le risque.

Les commissions, les commissions de suivi, les frais de gestion et les dépenses peuvent tous être associés aux fonds négociés en bourse (FNB) et aux fonds communs de placement. Veuillez lire le prospectus avant d'investir. Un placement dans les FNB et les OPC comporte des risques. Veuillez lire le prospectus pour une description complète des risques le FNB et fonds commun de placement. Les investisseurs peuvent encourir des commissions de courtage habituelles lors de l'achat ou de la vente FNB et les parts de fonds communs de placement. Les investisseurs doivent surveiller leurs avoirs, aussi fréquemment que quotidiennement, pour s'assurer qu'ils restent cohérents avec leurs stratégies d'investissement.